

ETISOFT iD4S

Biurkowa drukarka termiczna 4"

ETISOFT iD4S to niezawodne rozwiązanie dla firm, które potrzebują szybkiego i precyzyjnego drukowania etykiet termicznych o różnych rozmiarach.

Dzięki szerokiej kompatybilności z systemami oraz prostocie obsługi, iD4S sprawdzi się zarówno w małych biurach, jak i w większych środowiskach produkcyjnych czy logistycznych. To idealny wybór dla przedsiębiorstw poszukujących efektywnej drukarki termicznej o wysokiej jakości druku.



- Automagiczne wykrywanie rozdzielczości głowicy 203dpi lub 300dpi
- Automagiczna konfiguracja drukarki
- Łatwe zakładanie etykiet termicznych i regulacja prowadzenia etykiet
- Szybki procesor 32 bit, duża pamięć SDRAM 128MB i pamięć Flash 256 MB.
- Dostępne interfejsy: USB, Ethernet



DT
Direct Thermal



5 ips
Printing Speed



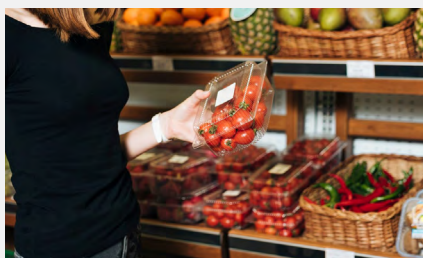
108 mm
Printing Width



203/300 dpi
Resolution



Drukarka jest doskonałym wyborem do produkcji krótkoterminowych etykiet, takich jak etykiety logistyczne, produktowe czy oznaczenia paczek.



- Logistyka i magazynowanie: drukowanie etykiet logistycznych, etykiet paczkowych, oznaczeń palet oraz identyfikacyjnych.
- E-commerce: drukowanie etykiet adresowych, oznaczeń paczek, etykiet zwrotu.



- Handel detaliczny: drukowanie etykiet produktowych, cenowych, oznaczeń półkowych oraz kodów kreskowych.
- Biura i administracja: etykietowanie dokumentów, kopert i przesyłek.

ETISOFT iD4S



Głowica o rozdzielczości 203dpi zapewni dobrej jakości druk podstawowych informacji takich jak nazwa produktu czy kod kreskowy.



Drukarka wspiera powszechnie stosowane języki drukowania, takie jak EPL, ZPL, TSPL i DPL co umożliwia jej łatwe zintegrowanie z większością systemów zarządzania drukiem, magazynami czy operacjami logistycznymi.



Drukarka ETISOFT iD4S wyróżnia się także łatwością obsługi, która obejmuje prosty system wymiany papieru i intuicyjny interfejs użytkownika.

DANE TECHNICZNE

Model	ETISOFT iD4S	
Druk	Rodzaj druku	Termiczny bezpośredni
	Rozdzielczość	203 dpi / 300 dpi
	Max. Prędkość druku	5 ips (203 dpi) / 4 ips (300 dpi)
	Max. szerokość druku	108 mm (203dpi) / 106 mm (300dpi)
	Długość wydruku	2.286mm (203dpi), 1.524mm (300dpi)
	Język programowania	ZPL-II, EPL-II, TSPL, DPL
Media	Typ nośnika	Continuous Paper, Gap, Black Mark, Punched Hole Label
	Szerokość	1"(25.4)-4.65"(118mm), include the liner
	Grubość	60 um ~ 250 um
	Średnica zewn. rolki etykiet	127 mm
	Średnica rdzenia	0.5"(12.7mm), 1"(25.4mm), 1.5"(38mm)
Kody kreskowe	1D	Code 39, Code 93, EAN 8/13 (add on 2 & 5), UPC A/E (add on 2 & 5), I 2 of 5 & I 2 of 5 with Shipping Bearer Bars, Codabar, Code 128 (subset A, B, C), EAN 128, RPS 128, UCC 128, UCC/EAN-128 K-Mart, Random Weight, Postnet, ITF 14, China Postal Code, HIBC, MSI, Plessey, Telepen, FIM, GS1 DataBar, German Post Code, Planet 11 & 13 digit, Japanese Postnet, I 2 of 5 with human readable check digit, Standard 2 of 5, Industrial 2 of 5, Logmars, Code 11, Code 49, Cadablock
	2D	PDF417, Data matrix code, Maxi Code, QR code, Micro PDF417, Micro QR code, Aztec code
Czujnik	Czujnik etykiet	Detekcja przerwy – czujnik transmisyjny
	Czujnik czarnego znacznika	Detekcja odbłaskowa - ruchomy czujnik refleksyjny
	Pozostałe	Wykrywanie braku papieru, wykrywanie otwarcia pokryw, wykrywanie przegrzania głowicy termicznej
Komunikacja	Standard	USB Type-B, Ethernet
	Opcjonalny	WiFi, Bluetooth
Pamięć	RAM	128MB
	Flash	256MB
Panel sterowania		Przycisk włącznika zasilania, przycisk FEED, 2 diody sygnalizacyjne LED
Zasilacz	Input	AC 100~240V, 50/60Hz
	Output	DC 24V, 2.5A
Środowisko	Operation	5 do 50 °C wilgotność od 25% do 85% bez kondensacji
	Storage	-40 do 60 °C wilgotność od 10% do 90% bez kondensacji
Wymiar (D * W * S)		203x252x181mm
Waga		1,8 kg
Oprogramowanie		ETILABEL
Gwarancja	Drukarka	12 miesięcy
	Głowica drukująca	6 miesięcy



ETISOFT

Etisoft Sp. z o.o.
ul. Szara 21; 44-100 Gliwice
tel.: +48 32 3328050;
office@etisoft.com.pl; etisoft.com.pl
NIP: PL6312362213
KRS: 0000138415; BD: 000018097
KAPITAŁ ZAKŁADOWY: 5 mln PLN



* dotyczy tylko wybranych produktów